

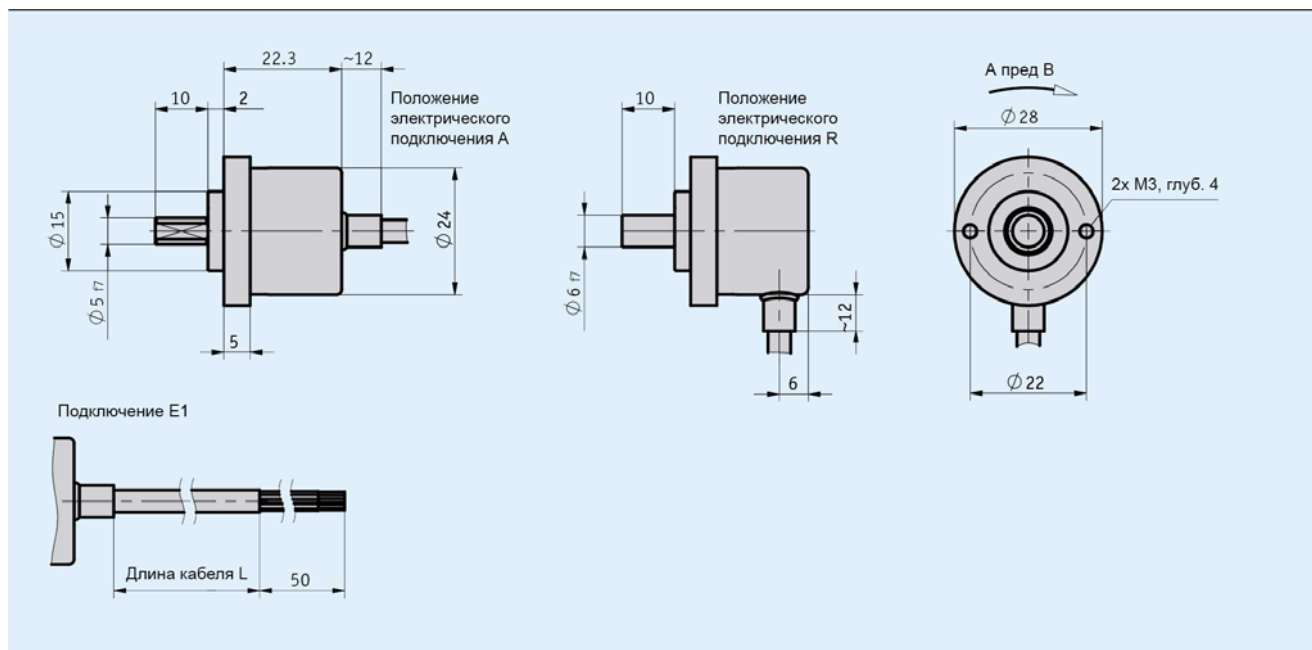
Инкрементальный энкодер IV2800

Оптический миниатюрный энкодер, макс. 1024 импульса/оборот

Особенности

Компактная конструкция $\varnothing 28$ мм

- Разрешение макс. 1024 импульса/оборот
- Прочная конструкция подшипников
- Выходы, защищенные от короткого замыкания



Механические характеристики

Параметр	Технические данные	Дополнение
Материал вала	Нержавеющая сталь	
Материал корпуса	Алюминий	
Скорость вращения	$\leq 12000 \text{ мин}^{-1}$	
Момент инерции	$\sim 0,1 \times 10^{-6} \text{ кг м}^2$	
Момент трогания	0,01 Нм при 20 °С	IP65
Нагрузка на вал	100 Н	Радиальная
	20 Н	Осевая
Материал оболочки кабеля	PVC	$\sim \varnothing 4,5 \text{ мм}$
Радиус изгиба кабеля	25 мм	Статический
	75 мм	Динамический
Вес	$\sim 0,06 \text{ кг}$	

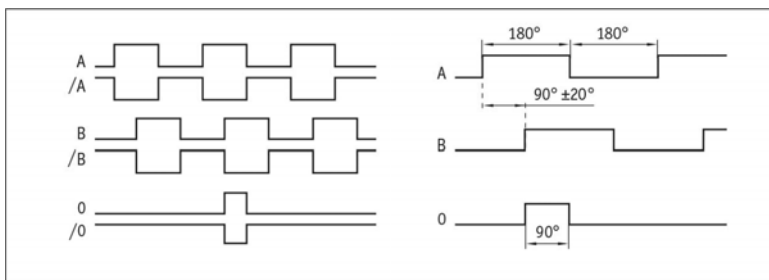
Инкрементальный энкодер IV2800

Оптический миниатюрный энкодер, макс. 1024 импульса/оборот

Электрические характеристики

Параметр	Технические данные	Дополнение
Напряжение питания	8...30 В постоянного тока	Есть защита от перепутывания полярности
Потребляемый ток	Типовой 50 мА	(без нагрузки)
Уровень выхода high	$\geq U_B - 3,0$ В	Есть защита от короткого замыкания
Уровень выхода low	$\leq 0,5$ В	Есть защита от короткого замыкания
Частота следования импульсов	≤ 160 кГц	
Ток нагрузки	± 50 мА	Макс. допустимый
Подключение	Кабель кабель	

Вид сигналов



Условия окружающей среды

Температура окружающей среды	-20... 85 °C	
Электромагнитная совместимость	EN 61000-6-2 EN 61000-6-2	Помехоустойчивость Излучение помех
Степень защиты	IP65 (со стороны корпуса) IP64 (со стороны вала)	EN 60529 EN 60529
Ударостойкость	3000 м/с ² , 6 мс	EN60068-2-27
Вибростойкость	<300 м/с ² , 10...2000 Гц	EN60068-2-6

Назначение выводов

Сигнал	Цвет провода РР	Цвет провода ОР
GND	Белый	Белый
+UB	Коричневый	Коричневый
A	Зеленый	Зеленый
/A		Желтый
B	Желтый	Серый
/B		Розовый
0	Серый	Голубой
/0		Красный

Инкрементальный энкодер IV2800

Оптический миниатюрный энкодер, макс. 1024 импульса/оборот

Заказ

Таблица заказа

Параметр	Данные для заказа	Варианты	Дополнение
Число импульсов/оборот	A	36, 50, 100, 200, 250, 360, 400, 500, 512, 1000, 1024	
Положение электрического подключения	A	Осевое	
	R		
Длина кабеля	...	C 02,0 03,0, 05,0, 10,0, 15,0 в м	
Выходной каскад	PP	D 2-х тактный	
	OP		
Диаметр вала	5x10	E Ø5 мм, длина 10 мм	С лыской
	6x10		

Ключ заказаУ

IV2800 - AB0 - - E1 - - - F28 - - IP64

A B C D E

Комплект поставки: IV2800, краткое руководство

Принадлежности:

Измерительный дисплей MA10/4
Измерительный дисплей MA48
Измерительный дисплей MA55
Тросиковый датчик SG10
Тросиковый датчик SG21

www.siko-global.com
www.siko-global.com
www.siko-global.com
www.siko-global.com
www.siko-global.com