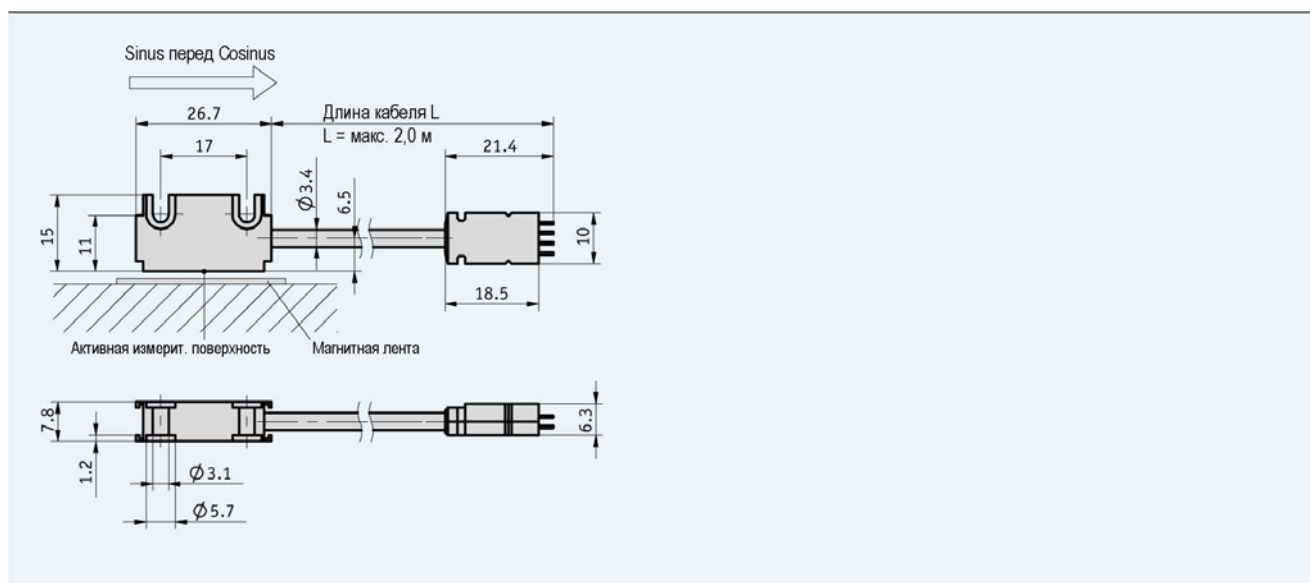
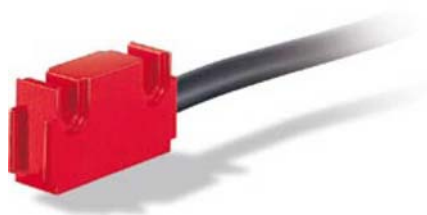


Магнитный датчик MS500H инкрементальный, миниатюрная конструкция

Особенности

- Компактная конструкция датчика и разъема
- Для подключения к МА503/2
- Работает с магнитной лентой MB500, магнитными кольцами MR500, MBR500
- Расстояние считывания датчик/лента макс. 2 мм



Механические характеристики

Параметр	Технические данные	Дополнение
Измерительный эталон	MB500, MR500, MBR500	
Системная точность	Зависит от последующей электроники	
Повторяемость	Зависит от последующей электроники	
Расстояние считывания датчик/лента	0,1...2 мм	
Скорость перемещения	Зависит от последующей электроники	
Материал корпуса	Алюминий лакированный, красный цвет	
Материал оболочки кабеля	PVC	
Радиус изгиба кабеля	≥ 17 мм	
Диапазон рабочих температур	0...+60 °C	
Диапазон температур хранения	-20...+70 °C	
Относительная влажность воздуха	100%	Допускается выпадение конденсата
Вид защиты	IP67	

Магнитный датчик MS500H


инкрементальный, миниатюрная конструкция

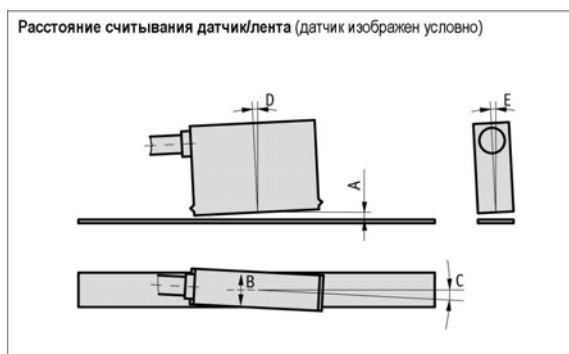
Электрические характеристики

Параметр	Технические данные	Дополнение
Напряжение питания	Питание от измерительного дисплея/последующей электроники	
Потребляемый ток	Зависит от измерительного дисплея/последующей электроники	
Подключение	Плоский разъем	

Указания по монтажу

A , расстояние считывания датчик/лента	Макс. 2 мм
B , боковое смещение	Макс. ± 2 мм
C , ошибка соосности	$< \pm 3^\circ$
D , продольный наклон	$< \pm 1^\circ$
E , боковой наклон	$< \pm 3^\circ$

 Подключение нельзя изменять (например, другой кабель, длина кабеля...)



Заказ

Таблица заказа

Параметр	Данные для заказа	Варианты	Дополнение
Длина кабеля	...	A 0,2...2,0 м с шагом 0,1 м	

Ключ заказа

MS500H - - -

Комплект поставки: MS500H, информация для пользователя, крепежные винты Inbus M3 x 14 мм ISO 4762, пружинные шайбы M3 DIN 7980, хомутик для кабеля

Дополнительная информация:
Краткое введение, технические детали
Обзор продукции

стр. 46
стр. 4